

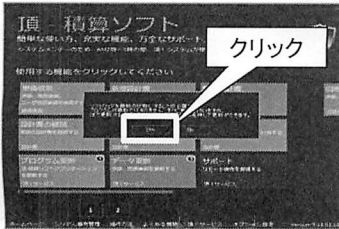
平成26年度7月版 ダウンロード

※ インターネット環境が必要です。

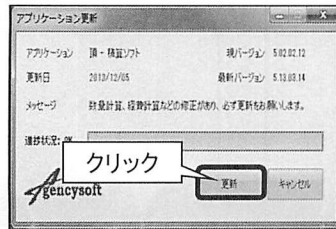
- ソフトのプログラムやデータに更新がある場合は、システム起動時にメッセージでお知らせします。
【Yes】ボタンをクリックして更新作業を行ってください。すぐに更新されない場合は【No】をクリックしてください。

プログラム更新 手順

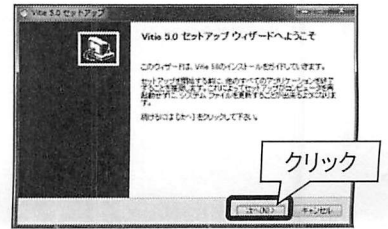
- ①メッセージが表示されたら【Yes】をクリックします。



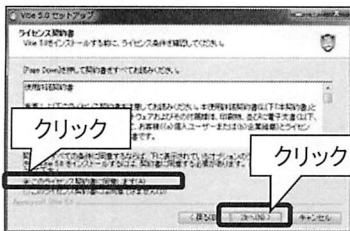
- ②更新画面が表示されたら【更新】をクリックします。



- ③セットアップ画面が表示されたら【次へ】をクリックします。



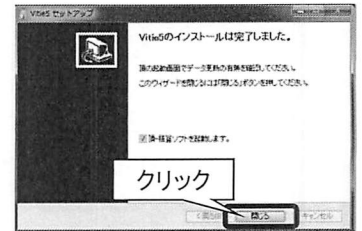
- ④ライセンス契約書画面が表示されたら、契約書の条件をお読みいただき【同意する】を選択して【次へ】をクリックします。



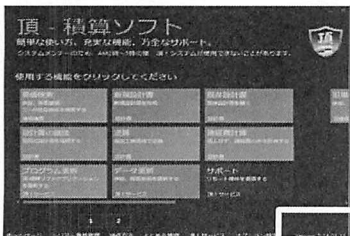
- ⑤インストール画面にて、自動でインストールされます。自動でインストールされない場合は【インストール】をクリックしてください。



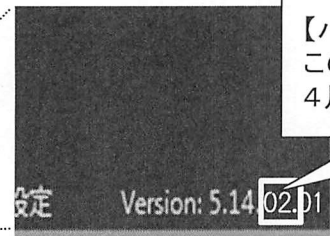
- ⑥インストール完了画面が表示されたら、【閉じる】をクリックします。



- ⑦「頂」が再起動します。



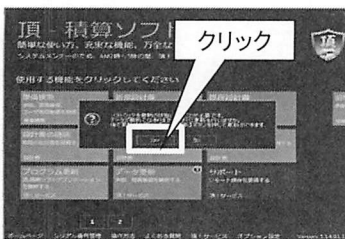
- ⑧ 右下のバージョン情報を確認します。



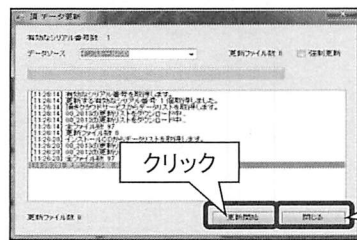
【バージョン情報】
この部分が 01→02 へ変わっていれば、
4月版から7月版への更新は完了です。

データ更新 手順

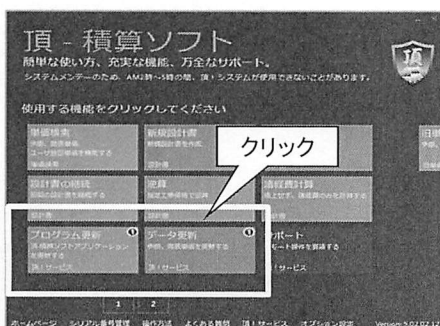
- ①メッセージが表示されたら【Yes】をクリックします。



- ②【更新開始】をクリックします。
更新が終了したら、【閉じる】をクリックします。



データ更新が終了したら、
【閉じる】をクリックしてください。



プログラム更新、データ更新ボタンからの更新も可能です。

両方に更新サイン(赤丸)が出ているときは、
プログラム→データの順で更新してください。

平成26年「水道事業実務必携」変更点



1. 管路掘削歩掛表、管路埋戻歩掛表、発生土処理歩掛表の変更
2. シールド工事及び推進工事における現場管理費率標準値の変更
(工事価格は0.5%増)
3. 不断水連絡歩掛表への取出呼び径40mm及び50mmの歩掛の追加
4. 仕切弁設置歩掛表、空気弁及び空気弁座設置歩掛表、緊急遮断弁設置歩掛表への撤去歩掛の追加
5. 鋳鉄管取外し、鋳鉄管切断・溝切り加工、継手挿口加工、歩掛表へのGX形歩掛の追加

バックホウ掘削積込 クローラ型 山積0.28m³の場合

変更例

平成25年度歩掛

名称・規格	数量	単位	単価	金額
土木一般世話役	1.1	人	21,900	24,090
普通作業員	3	人	17,500	52,500
バックホウ運転 山積0.28m ³	12.8	時間	5,951	76,172
諸雑費		式	38	38
計				152,800
単位当たり				1,528

100m²当り

差額300円

平成26年度歩掛

名称・規格	数量	単位	単価	金額
土木一般世話役	1.8	人	21,900	39,420
普通作業員	5	人	17,500	87,500
バックホウ運転 山積0.28m ³	9.7	時間	5,758	55,852
諸雑費		式	28	28
計				182,800
単位当たり				1,828

100m²当り